



EVERPOWER
ELECTRIC INDUSTRIES



DG/SG SERIES TRANSFORMER

变压器及电抗器

佛山市艾威普电气工业有限公司

地址:广东省佛山市南海区里水镇文教路朝生工业园5号

电话:0757-85122171 85122088

传真:0757-85122165

邮箱:sales@evpelectric.com

网址:www.evpelectric.com www.everpowerelectric.com

Everpower Electric Industries(Foshan) Co.,Ltd

Add: No. 5, Chao Sheng Industrial Park Wenjiao Road,

Lishui Town, Nanhan Foshan, Guangdong, China, 528241

Tel: (86) 757 8512 2088 8512 2171

Fax: (86) 757 8512 2165

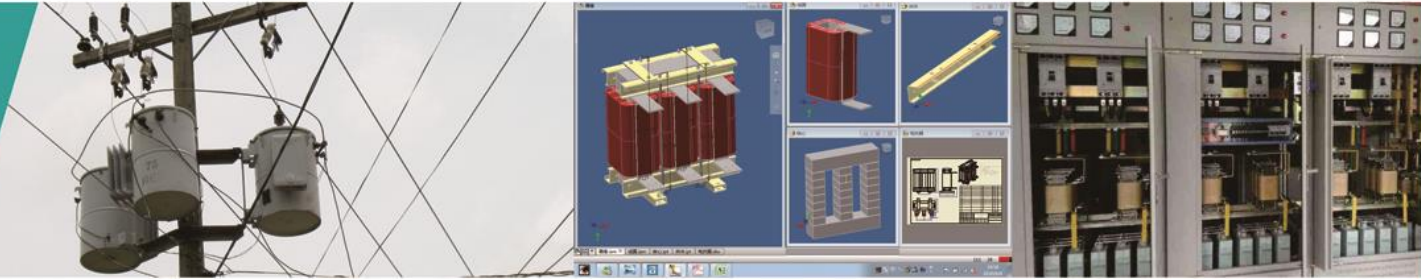
E-Mail: sales@evpelectric.com

http://www.evpelectric.com www.everpowerelectric.com

自主创新 质量优先
INDEPENDENT
INNOVATION
QUALITY PRIORITY

佛山市艾威普电气工业有限公司
EVERPOWER ELECTRIC INDUSTRIES(FOSHAN) CO.,LTD.

优质产品 QUALITY PRODUCT



公司简介 COMPANY PROFILE

佛山市艾威普电气工业有限公司(中外合资)始建于2007年,集研发、生产和销售为一体,主要产品有低压串联电抗器, BKS铁路专用并联电抗器, 高压环氧浇注电抗器、变频器输入输出电抗器、滤波电抗器及整流、变频、节能、滤波等行业用各种隔离、自耦变压器。变压器产品有D16系列50Hz、60Hz 单相柱上式变压器, 采用美国ANSI和IEC76标准设计生产, 产品出口美国、中南美、东南亚、非洲等其它国家。公司先后通过了ISO9001-2000质量管理体系认证, 及ISO14001:2004 环境管理体系认证。

Everpower Electric Industries(Foshan) Co., Ltd, is a leading manufacturer of a broad range of single-phase and three-phase distribution transformers, iron-core reactors for detuning power capacitors in medium and low voltage networks, and related electric products according to customer design. Typical industrial applications are distribution lines, cement, steel mills, the chemical, Petro-plants, railway and other applications. The company has passed ISO9001-2000 quality management system certification and ISO14001:2004 environmental management system certification.

公司证书 CERTIFICATE

公司先后通过了ISO9001-2000质量管理体系认证, 及ISO14001:2004环境管理体系认证。艾威普产品分别通过电力工业电气设备质量检验测试中心、广东省电力高低压电工产品质量检测中心、国家电器产品安全质量监督检验中心、国家中低压输配电设备质量监督检验中心的形式试验。

EVERPOWER has passed the ISO9001-2000 quality management system certification, and ISO14001: 2004 Environmental Management System Certification. Various series of products have passed the type test from independent testing laboratories.



ISO9001认证



ISO14001认证



单相变压器检测报告



干式变压器检测报告



电抗器检测报告

10KV环氧浇注铁芯电抗器 DRY TYPE IRON-CORE REACTOR



产品简述 DESCRIPTION

CKSC、CKSG型铁芯串联电抗器适用于交流50Hz, 额定工作电压6~35KV的电力系统, 与电力电容器串联后, 能有效地抑制网络中的高次谐波, 限制合闸涌流及操作过电压, 对保护电力电容器的安全运行, 改善系统的电压波形, 提高电网质量及安全运行、经济运行起到了良好的作用。

CKSC、CKSG series iron core reactors are suit for the power system of AC 50Hz rated operating voltage up to 6~35kV, with high voltage capacitor group in series. It can restrain from the high harmonic closing surge and operating overvoltage. It will make the capacitor group work safely, improve the net voltage waveform, enhance the power supply quality and make power network economically.

产品特点 CHARACTERISTICS

1. 额定电压6kV, 10kV, 35kV;
2. 额定频率50Hz;
3. 耐温等级达到H级 (180°C), 正常运行时, 干式铁芯电抗器的铁芯温升不大于85K, 线圈温升不大于95K;
4. 干式铁芯电抗器能在1.35倍额定电流下长期运行;
5. 干式铁芯电抗器的噪声不大于国家标准。

产品型号及含义 MODEL

CK S C □ / □ □

- 额定电抗率 (%) Rated reactance rate(%)
- 系统额定电压 (kV) System rated voltage(kv)
- 额定容量 (kvar) Rated capacity(Kvar)
- C: 环氧浇注, G: 缠绕式 Epoxy cast/dry type
- S: 三相, D: 单相 Phase
- 串联电抗器 Series reactor

CKSC型, 10kV系统, 三相, 电抗率为6%

产品型号 Model	匹配电容器规格 (kvar)	电容器额定电压 (kV)	电抗器容量 (kvar)	电感量 (mH)	额定电流 (A)
CKSC-6/10-6%	100 kvar	11/ $\sqrt{3}$	6 kvar	3×233.223	5.25
CKSC-9/10-6%	150 kvar	11/ $\sqrt{3}$	9 kvar	3×153.514	7.87
CKSC-12/10-6%	200 kvar	11/ $\sqrt{3}$	12 kvar	3×115.501	10.5
CKSC-18/10-6%	300 kvar	11/ $\sqrt{3}$	18 kvar	3×77.246	15.75
CKSC-27/10-6%	450 kvar	11/ $\sqrt{3}$	27 kvar	3×51.388	23.62
CKSC-30/10-6%	500 kvar	11/ $\sqrt{3}$	30 kvar	3×46.289	26.24
CKSC-36/10-6%	600 kvar	11/ $\sqrt{3}$	36 kvar	3×38.500	31.49
CKSC-45/10-6%	750 kvar	11/ $\sqrt{3}$	45 kvar	3×30.781	39.37
CKSC-54/10-6%	900 kvar	11/ $\sqrt{3}$	54 kvar	3×25.694	47.24
CKSC-60/10-6%	1000 kvar	11/ $\sqrt{3}$	60 kvar	3×23.100	52.49
CKSC-72/10-6%	1200 kvar	11/ $\sqrt{3}$	72 kvar	3×19.250	62.97
CKSC-90/10-6%	1500 kvar	11/ $\sqrt{3}$	90 kvar	3×15.410	78.73
CKSC-108/10-6%	1800 kvar	11/ $\sqrt{3}$	108 kvar	3×12.833	94.48
CKSC-126/10-6%	2100 kvar	11/ $\sqrt{3}$	126 kvar	3×11.005	110.22
CKSC-144/10-6%	2400 kvar	11/ $\sqrt{3}$	144 kvar	3×9.625	125.97
CKSC-162/10-6%	2700 kvar	11/ $\sqrt{3}$	162 kvar	3×8.559	141.72
CKSC-180/10-6%	3000 kvar	11/ $\sqrt{3}$	180 kvar	3×7.700	157.46
CKSC-198/10-6%	3300 kvar	11/ $\sqrt{3}$	198 kvar	3×7.002	173.21
CKSC-216/10-6%	3600 kvar	11/ $\sqrt{3}$	216 kvar	3×6.420	188.96
CKSC-240/10-6%	4000 kvar	11/ $\sqrt{3}$	240 kvar	3×5.778	209.95
CKSC-252/10-6%	4200 kvar	11/ $\sqrt{3}$	252 kvar	3×5.503	220.45
CKSC-288/10-6%	4800 kvar	11/ $\sqrt{3}$	288 kvar	3×4.814	251.94
CKSC-300/10-6%	5000 kvar	11/ $\sqrt{3}$	300 kvar	3×4.622	262.44

CKSC型, 10kV系统, 三相, 电抗率为12%

产品型号 Model	匹配电容器规格 (kvar)	电容器额定电压 (kV)	电抗器容量 (kvar)	电感量 (mH)	额定电流 (A)
CKSC-12/10-12%	100 kvar	12/ $\sqrt{3}$	12 kvar	3×551.074	5.25
CKSC-18/10-12%	150 kvar	12/ $\sqrt{3}$	18 kvar	3×367.383	7.87
CKSC-24/10-12%	200 kvar	12/ $\sqrt{3}$	24 kvar	3×275.537	10.5
CKSC-36/10-12%	300 kvar	12/ $\sqrt{3}$	36 kvar	3×183.691	15.75
CKSC-54/10-12%	450 kvar	12/ $\sqrt{3}$	54 kvar	3×121.897	23.62
CKSC-120/10-12%	1000 kvar	12/ $\sqrt{3}$	120 kvar	3×54.993	52.49
CKSC-144/10-12%	1200 kvar	12/ $\sqrt{3}$	144 kvar	3×45.843	62.97
CKSC-180/10-12%	1500 kvar	12/ $\sqrt{3}$	180 kvar	3×36.637	78.73
CKSC-216/10-12%	1800 kvar	12/ $\sqrt{3}$	216 kvar	3×30.545	94.48
CKSC-252/10-12%	2100 kvar	12/ $\sqrt{3}$	252 kvar	3×26.190	110.22
CKSC-288/10-12%	2400 kvar	12/ $\sqrt{3}$	288 kvar	3×22.902	125.97
CKSC-324/10-12%	2700 kvar	12/ $\sqrt{3}$	324 kvar	3×20.363	141.72
CKSC-360/10-12%	3000 kvar	12/ $\sqrt{3}$	360 kvar	3×18.331	157.46
CKSC-396/10-12%	3300 kvar	12/ $\sqrt{3}$	396 kvar	3×16.657	173.21
CKSC-432/10-12%	3600 kvar	12/ $\sqrt{3}$	432 kvar	3×15.272	188.96
CKSC-480/10-12%	4000 kvar	12/ $\sqrt{3}$	480 kvar	3×13.748	209.95
CKSC-504/10-12%	4200 kvar	12/ $\sqrt{3}$	504 kvar	3×13.088	220.45
CKSC-576/10-12%	4800 kvar	12/ $\sqrt{3}$	576 kvar	3×11.456	251.94
CKSC-600/10-12%	5000 kvar	12/ $\sqrt{3}$	600 kvar	3×10.994	262.44

注: 安装、设计请以本公司所提供的外形图尺寸为准, 表内尺寸为参考参数
The above parameter is only for reference as typical data, customer-made is subject to customer's request.

CKSG低压串联电抗器 CKSG LOW VOLTAGE REACTOR



产品简述 DESCRIPTION

CKSG系列干式铁芯串联电抗器用于低压无功补偿柜中,与电容器相串联,防止并联谐振及无放大谐波电流之虑。具有抑制高次谐波,限制合闸涌流;提高系统功率因数;防止谐波电容器造成危害,避免电容器装置的接入对电网谐波的过度放大和谐振发生。

CKSG series reactor is applied in reactive power compensation. It is connected in series with capacitors to prevent the parallel resonance and no amplification harmonic current. Its functions are to restrain the higher harmonics, limit operating impulse and improve the system power factor, prevent harmonic capacitor causing harmful results, and avoid the excessive amplification and resonance of harmonic wave to the power grid when capacitor equipment accesses in.

产品特点 CHARACTERISTICS

- 1、可用于450V、480V、600V系统;
- 2、电抗率的种类:1%、6%、7%等;
- 3、额定绝缘水平3kV/min;
- 4、电抗器各部位的温升限值:锁芯不超过85K,线圈温升不超过95K;
- 5、电抗器噪声不大于50dB;
- 6、电抗器能在工频加谐波电流不大于1.35倍额定电流下长期运行;
- 7、电抗值线性度:在1.8倍额定电流下的电抗值与额定电流下的电抗值之比不低于0.95;
- 8、三相电抗器的任意两相电抗值之差不大于±3%;
- 9、耐温等级H级(180°C)以上。

电抗率为6%的主要规格

(注:CKSG型,400V系统,三相,电抗率为6%,匹配电容器电压450V)

产品型号 Model	匹配电容器规格 (kvar)	电抗器容量 (kvar)	电感量 (mH)	额定电流 (A)
CKSG-0.3/0.4-6%	5	0.3	3×7.74	6.4
CKSG-0.45/0.4-6%	7.5	0.45	3×5.46	9.6
CKSG-0.6/0.4-6%	10	0.6	3×3.87	12.8
CKSG-0.72/0.4-6%	12	0.72	3×3.22	15.4
CKSG-0.84/0.4-6%	14	0.84	3×2.76	18.0
CKSG-0.9/0.4-6%	15	0.9	3×2.58	19.2
CKSG-0.96/0.4-6%	16	0.96	3×2.42	20.5
CKSG-1.2/0.4-6%	20	1.2	3×1.93	25.7
CKSG-1.44/0.4-6%	24	1.44	3×1.61	30.8
CKSG-1.5/0.4-6%	25	1.5	3×1.55	32.1
CKSG-1.8/0.4-6%	30	1.8	3×1.29	38.5
CKSG-2.1/0.4-6%	35	2.1	3×1.11	44.9
CKSG-2.4/0.4-6%	40	2.4	3×0.97	51.3
CKSG-2.7/0.4-6%	45	2.7	3×0.86	57.7
CKSG-3/0.4-6%	50	3	3×0.77	64.2
CKSG-3.6/0.4-6%	60	3.6	3×0.64	77.0
CKSG-4.8/0.4-6%	80	4.8	3×0.48	102.6

电抗率为12%的主要规格

(注:CKSG型,400V系统,三相,电抗率为12%,匹配电容器电压480V)

产品型号 Model	匹配电容器规格 (kvar)	电抗器容量 (kvar)	电感量 (mH)	额定电流 (A)
CKSG-0.6/0.4-12%	5	0.6	3×17.61	6.0
CKSG-0.9/0.4-12%	7.5	0.9	3×11.74	9.0
CKSG-1.2/0.4-12%	10	1.2	3×8.81	12.0
CKSG-1.44/0.4-12%	12	1.44	3×7.34	14.4
CKSG-1.68/0.4-12%	14	1.68	3×6.29	16.8
CKSG-1.8/0.4-12%	15	1.8	3×5.87	18.1
CKSG-1.92/0.4-12%	16	1.92	3×5.50	19.2
CKSG-2.4/0.4-12%	20	2.4	3×4.40	24.1
CKSG-2.88/0.4-12%	24	2.88	3×3.67	28.9
CKSG-3/0.4-12%	25	3	3×3.52	30.1
CKSG-3.6/0.4-12%	30	3.6	3×2.94	36.1
CKSG-4.2/0.4-12%	35	4.2	3×2.52	42.1
CKSG-4.8/0.4-12%	40	4.8	3×2.20	48.1
CKSG-5.4/0.4-12%	45	5.4	3×1.96	54.1
CKSG-6/0.4-12%	50	6	3×1.76	60.1
CKSG-7.2/0.4-12%	60	7.2	3×1.47	72.2
CKSG-9.6/0.4-12%	80	9.6	3×1.10	96.2

380V系统,电抗率为7%的主要规格(注:电抗器电压和电容器电压要相一致,可选择450V、480V、525V或更高)

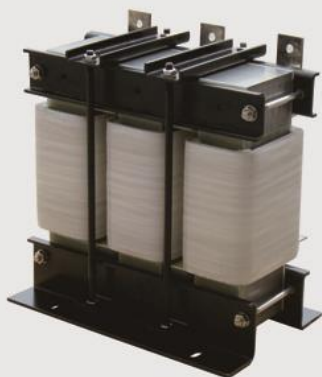
注:安装、设计请以本公司所提供的外形图尺寸为准,表内尺寸为参考参数

The above parameter is only for reference as typical data, customer-made is subject to customer's request.

订货须知 (电抗率的选择必须根据电网谐波状况而定)

- 1、电抗率,是单相或是三相,电容器额定电压;
- 2、电抗器容量(应与并联电容器的容量相匹配);
- 3、也可根据用户具体要求定制特殊规格电抗器;
- 4、滤波电抗器根据用户要求的电压、电流、电感数据制造。

LKSG滤波电抗器 LKSG SERIES FILTER REACTOR



产品特点 CHARACTERISTICS

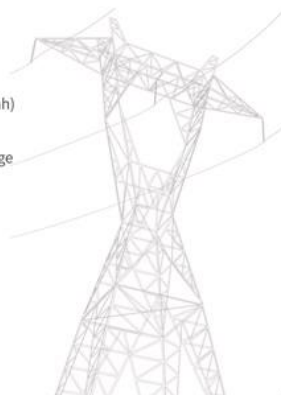
1. 电抗器线性好;
2. 采用真空浸漆工艺;
3. 噪音低≤65dB;
4. 防护等级:F, H级可靠;
5. 执行标准:IEC589, GB10229-88;
6. 额定工作电压:230V-690V;
7. 电抗率(阻抗特性):6%, 7%, 14%;
8. 允许1.35倍长时间过负荷;
9. 绝缘水平:1kV绝缘电阻≥100MΩ;
10. 介电测试绕组于绕组、绕组对地:3.5KV, 1MIN;
11. 具有热保护功能, 输出节点容量:140°C, 2A, 250V, Ω

产品简述 DESCRIPTION

滤波电抗器广泛用于高低压滤波柜中, 与滤波电容器相串联, 调谐至某一谐振频率, 用来吸收电网中相应频率的谐波电流, 电抗率有1%、5.67%、6%、12%、13%等, 能消除3、5、7、11、13次及更高次谐波。

Filter reactors are widely used in high and low voltage filter cabinet, connected in series with filter capacitors, tuned to a certain resonant frequency, used to absorb the harmonic current of the corresponding frequency in the power grid, reactance rate 1%, 5.67%, 6%, 12%, 13%, etc., to restrain 3th, 5th, 7th, 11th, 13th harmonics, and higher-order harmonics.

产品型号及含义 MODEL



LKSG系列, 5次滤波电抗:

电抗器型号 Model	电抗器 电感量(μH)	电容器 电容量(kvar)	额定 总电流(A)	额定谐波 电流(A)	外形尺寸 Dimension(mm)			安装尺寸 Setting size		
					L	W	H	A	B	安装孔 Setting hole
LKSG-0.4-30/1799	1799	20	30	18	260	175	230	200	115	9×15
LKSG-0.4-35/1439	1439	25	40	22	260	175	265	200	115	9×15
LKSG-0.4-45/1199	1199	30	45	27	280	175	290	220	115	9×15
LKSG-0.4-60/899	899	40	60	35	290	185	315	230	125	9×15
LKSG-0.4-75/719	719	50	75	45	290	195	320	230	135	9×15
LKSG-0.4-90/600	600	60	90	55	290	200	360	230	135	9×15
LKSG-0.4-105/514	514	70	105	65	320	200	363	260	135	9×15
LKSG-0.4-120/450	450	80	120	75	350	200	405	290	135	11×18
LKSG-0.4-135/400	400	90	135	85	350	200	405	290	135	11×18
LKSG-0.4-150/360	360	100	150	95	350	210	420	290	145	11×18
LKSG-0.4-180/300	300	120	180	110	380	210	450	320	145	11×18
LKSG-0.4-225/240	240	150	225	140	380	210	530	320	145	11×18
LKSG-0.4-270/200	200	180	270	165	380	240	505	320	165	11×18
LKSG-0.4-300/180	180	200	300	180	380	240	545	320	165	11×18
LKSG-0.4-375/174	174	250	375	250	540	350	610	400	300	13×23
LKSG-0.4-450/145	145	300	450	300	540	350	665	400	300	13×23
LKSG-0.4-525/124	124	350	525	350	540	350	690	400	300	13×23
LKSG-0.4-595/109	109	400	595	400	540	350	770	400	300	13×23
LKSG-0.4-670/97	97	450	670	450	590	350	800	400	300	13×23
LKSG-0.4-745/87	87	500	745	500	590	350	855	400	300	13×23
LKSG-0.4-820/79	79	550	820	550	590	350	910	400	300	13×23

LKSG系列, 7次滤波电抗:

电抗器型号 Model	电抗器 电感量(μH)	电容器 电容量(kvar)	额定总 电流(A)	额定谐波 电流(A)	外形尺寸 Dimension(mm)			安装尺寸 Setting size		
					L	W	H	A	B	安装孔 Setting hole
LKSG-0.4-30/921	921	20	30	18	260	155	180	200	95	11×18
LKSG-0.4-35/737	737	25	35	22	260	155	195	200	95	11×18
LKSG-0.4-45/614	614	30	45	25	250	160	220	190	105	11×18
LKSG-0.4-55/461	461	40	55	35	260	175	220	200	115	11×18
LKSG-0.4-70/368	368	50	70	45	290	175	240	230	115	11×18
LKSG-0.4-85/307	307	60	85	55	290	185	240	230	125	11×18
LKSG-0.4-100/263	263	70	100	60	290	185	275	230	125	11×18
LKSG-0.4-115/230	230	80	115	70	280	195	270	220	135	11×18
LKSG-0.4-130/205	205	90	130	80	300	195	290	240	135	11×18
LKSG-0.4-145/184	184	100	145	90	330	195	295	270	135	13×23
LKSG-0.4-170/154	154	120	170	105	320	195	320	260	135	13×23
LKSG-0.4-210/123	123	150	210	130	350	205	335	290	145	13×23
LKSG-0.4-255/102	102	180	255	160	350	205	380	290	145	13×23
LKSG-0.4-285/92	92	200	285	180	380	205	390	320	145	13×23

注: 安装、设计请以本公司所提供的外形图尺寸为准, 表内尺寸为参考参数
The above parameter is only for reference as typical data, customer-made is subject to customer's request.

输入/输出交流电抗器 INPUT/OUTPUT REACTOR



产品简述 DESCRIPTION

输入电抗器: 是限流设备, 用于驱动器的输入侧, 保护驱动器不受瞬态超压的影响。有降低浪涌和峰值电流, 提高真实功率因数, 抑制电网谐波, 改善输入电波形的作用。

The Input Reactor is a current-limiting device, mainly used for the input side of the drive to protect the exchange drive from the influence of transient overvoltage. It can also reduce the surge and peak current, increase the real power factor, restrain the harmonic wave in the power grid and improve of the input current waveform.

输出电抗器: 用于平滑滤波, 降低瞬变电压dv/dt, 延长电机寿命。可以降低电机噪音, 减低涡流损耗, 降低输出高次谐波千万的漏电流, 保护变频器内部的功率开关器件。

The Output reactor is used for smoothing filter, to reduce transient voltage DV/DT, extend the service-life of the electrical motor. It is also applied to reduce the noise of the electrical motor, the eddy-current loss and the leak current caused by the output of the higher harmonic, and also protect the power switching components inside the inverter.

380V交流输入电抗器 (1%压降 1%VOLTAGE DROP)

功率 POWER (KVA)	额定电流 RATED CURRENT(A)	电感 Inductance value(mH)	压降 Voltage drop	绝缘等级 Insulation class	电抗型号 Reactor type
1.5	5	2.8	2%	F	CKSGI-380-5/2.8
2.2	7	2	2%	F	CKSGI-380-7/2
3.7	10	1.4	2%	F	CKSGI-380-10/1.4
5.5	15	0.93	2%	F	CKSGI-380-15/0.93
7.5	20	0.7	2%	F	CKSGI-380-20/0.07
11	30	0.47	2%	F	CKSGI-380-30/0.47
15	40	0.35	2%	F	CKSGI-380-40/0.35
18.5	50	0.28	2%	F	CKSGI-380-50/0.28
22	60	0.24	2%	F	CKSGI-380-60/0.24
37	90	0.16	2%	F	CKSGI-380-90/0.16
45	120	0.12	2%	F	CKSGI-380-120/0.12
55	150	0.095	2%	F	CKSGI-380-150/0.095
75	200	0.07	2%	F	CKSGI-380-200/0.07
110	250	0.056	2%	F	CKSGI-380-250/0.056
132	290	0.048	2%	F	CKSGI-380-290/0.048
160	330	0.042	2%	F	CKSGI-380-330/0.042
185	390	0.036	2%	F	CKSGI-380-390/0.036

380V交流输出电抗器 (1%压降 1%VOLTAGE DROP)

功率 POWER (KVA)	额定电流 RATED CURRENT(A)	电感 Inductance value(mH)	压降 Voltage drop	绝缘等级 Insulation class	电抗型号 Reactor type
15	15	0.85	2%	F	CKSGO-380-15/0.85
22	25	0.51	2%	F	CKSGO-380-25/0.51
37	35	0.36	2%	F	CKSGO-380-35/0.36
45	55	0.23	2%	F	CKSGO-380-55/0.23
55	70	0.182	2%	F	CKSGO-380-70/0.182
75	90	0.14	2%	F	CKSGO-380-90/0.14
90	125	0.1	2%	F	CKSGO-380-125/0.1
110/132	160	0.08	2%	F	CKSGO-380-160/0.08
160	200	0.064	2%	F	CKSGO-380-200/0.064
220	250	0.05	2%	F	CKSGO-380-250/0.05
250	300	0.042	2%	F	CKSGO-380-300/0.042
315/355	400	0.032	2%	F	CKSGO-380-400/0.032
450	500	0.025	2%	F	CKSGO-380-500/0.025
500/560	650	0.02	2%	F	CKSGO-380-650/0.02
630/750	800	0.016	2%	F	CKSGO-380-800/0.016
800	950	0.013	2%	F	CKSGO-380-950/0.013
900/1000	1200	0.01	2%	F	CKSGO-380-1200/0.01

注: 安装、设计请以本公司所提供的外形图尺寸为准, 表内尺寸为参考参数
The above parameter is only for reference as typical data, customer-made is subject to customer's request.

铁路用BKS系列油浸式电抗器 BKS SERIES OIL-IMMERSED REACTOR



产品简述 DESCRIPTION

BKS系列油浸式铁芯并联电抗器，适用于35kV及以下电力系统和高铁供电系统中高压并联回路，通过主变向系统输送感性无功，用以补偿输电线路的容性电流，防止轻负荷线端电压升高，维持输电系统电压稳定性，提高电力系统功率因数节约能源，该系列是节能环保产品。

BKS series oil-immersed iron core shunt reactors is used for medium and high voltage parallel circuit in 35kv and below power system, high-speed rail power supply system. It transmits inductive reactive power through remain transformer system to compensate capacitive current of transmission line and prevent the voltage increase of light load line, to maintain the stability of system voltage and improve power system power factor and save energy, the series in energy-saving products.

产品特点 CHARACTERISTICS

- 1、产品采用优质硅钢片、放电线圈、绝缘材料及先进变压真空干燥工艺，确保各项电气性能指标。
- 2、铁芯柱经环氧树脂整体浇注成型，运行时振动小，噪音低。
- 3、优化设计技术性能参数，各项性能指标符合国家、行业标准的规定及用户的需求。
- 4、产品为油浸自冷式、结构紧凑、体积小、重量轻，安装和维护简单等特点。
- 5、采用优质变压器油、高压点胶电缆纸和不浸漆工艺瓦楞电绝缘纸为主绝缘，绝缘性能优良，油箱为波纹油箱循环散热好，使铁芯和线圈温升低，以硅钢片为导磁材料，磁通在铁芯中流通，对周围环境电磁污染小。

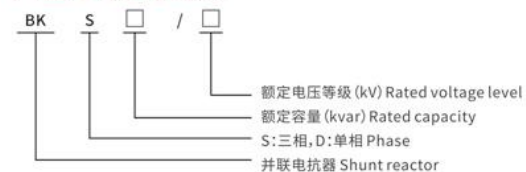
BKS系列油浸式电抗器

额定容量(kVar)	额定电流(A)	额定电感(H)	额定电抗(Ω)	损耗(kW)	电阻偏差(%)
38	2.194	8.369	2631.5	1	≤2
50	2.887	6.366	1999.8	1.2	≤2
63	3.637	5.053	1587.4	1.35	≤2
72	4.157	4.421	1388.9	1.6	≤2
76	4.388	4.188	1315.7	1.7	≤2
80	4.619	3.979	1249.9	1.8	≤2
100	5.774	3.183	999.9	2.1	≤2
110	6.351	2.894	909.1	2.4	≤2
125	7.217	2.546	800	2.6	≤2
150	8.66	2.122	666.7	3.4	≤2
200	11.547	1.592	500	3.7	≤2
250	14.434	1.273	400	4.3	≤2

注：安装、设计请以本公司所提供的外形图尺寸为准，表内尺寸为参考参数

The above parameter is only for reference as typical data, customer-made is subject to customer's request.

产品型号及含义 MODEL



DG/SG系列干式隔离/自耦变压器 DG/SG SERIES TRANSFORMER



产品简述 DESCRIPTION

DG/SG系列单相、三相干式机械设备专用变压器,在电网中不仅具有变压功能,还可隔离电网对设备的三次谐波,保护机器产生的发热和绝缘材料的寿命减少。特别适合进口设备使用(380V进→220V出、380V进→任何电压输出、220V进→任何电压输出)规格1KVA~1000KVA之间,SG、DG系列干式隔离变压器广泛适用于交流50~60HZ,输入、输出电压不超过500V的各种三相供电场合。产品的各种输入、输出电压,联接组别,调节抽头位置,绕组容量分配,是否带外壳等,均可按客户需求设计。

DG/SG series transformer is widely used in power plants, power systems, industrial and mining, transportation companies load and power grids for electrical isolation from places for power supply, automatic control system, communication network, computer center, precision measurement test system purification (anti-interference) of the necessary equipment.

规格型号

相数	单相	三相
容量 (KVA)	0.1KVA-300KVA	1KVA-3000KVA
输入电压 (V)	1φ220V/110V/120V/100V	3-φ220V/380V/400V/415V/460V.
输出电压 (V)	根据用户需求订制各种电压	
输出电压准确性	±1%	
电压变动率	<1.5%	
输出波形失真度	无失真(与输入波形比较)	
绝缘等级及IP等级	F级、H级、HC级可供选择(常规为H级)IP等级:IP00' IP20等等	
工作效率	≥98%	
重复频率	50/60HZ	
联接方式	Y/△任意组合	
过载能力	允许超过1.2倍额定负载工作4/小时(可长期满载)	
噪声	<35dB(一公尺内)	
升温	≤60°C	
绝缘电阻	≥150MΩ	
抗电强度	3000VAC/1min	
设计寿命	30年	
工作环境	温度:-20~+45°C湿度:95%RH不结露	
工作场所	无腐蚀性气体及导电粉尘	
安规标准	产品符合VDE0550、IEC439、JB5555、GB226等国际国家标准	
冷却方式	干式风冷	

注:我司可以根据客户的实际需要订做各种规格参数的隔离变压器,包括是否需要外箱,防护等级,要多大容量的均由客户选择。



产品简述 DESCRIPTION

我公司采用优质材料和先进的工艺技术,专业生产1KVA~600KVA的SG、DG系列三相、单相干式变压器,产品符合VDE0550、IEC 60439、GB 6450、GB/T 10228、GB/T 10229、JB/T 5555等国际标准和国家标准。

自耦变压器是一种单绕组变压器,一、二次侧共用一个绕组,一次侧和两次侧之间既有电的联系也有磁的联系。与同容量的隔离变压器相比,具有结构简单、用料省、体积小、重量轻等优点。

使用环境 USE CONDITIONS

- 1、海拔高度不超过1000米
- 2、运行环境温度-25°C~+45°C,相对湿度不超过90%
- 3、使用场地应无水蒸汽、腐蚀性气体及易燃易爆炸性介质;
- 4、周围环境应有良好的通风条件,如装在柜内,应加装通风设备。

单相配电变压器 SINGLE PHASE DISTRIBUTION TRANSFORMER



产品简述 DESCRIPTION

D11型系列单相卷铁芯变压器, 适用于铁路, 农村电网和偏远山区的农业生产、照明和动力用电, 亦可用于城市电网节能改造, 具有较好的节能效果。本公司生产34.5KV及以下D11系50Hz、60Hz, 容量5KVA ~500 KVA, 采用美国ANSI和国际IEC76标准设计生产, 专供出口到中南美、东南亚等国家。

EVERPOWER manufactures distribution transformers in both single phase and three phase. The kVA range on single phase pole-mount transformers is 3kVA through 500 kVA range, and three phase the range is 30 kVA through 2500 kVA.

D11-M.R单相卷铁芯变压器性能参数

产品型号	额定高压		联接组号	损耗(W)		空载电流(%)	短路阻抗(%)
	高压kv	低压kv		空载	负载		
D11-M-5	6	0.23-0.23	1,1	25	130	1.60	3.50
D11-M-10				45	235	1.20	
D11-M-20				70	400	1.00	
D11-M-30				85	560	0.90	
D11-M-50				125	850	0.80	
D11-M-63				145	1020	0.70	
D11-M-80				170	1250	0.65	
D11-M-100				195	1480	0.60	
D11-M-125				225	1750	0.60	
D11-M-160				270	2150	0.55	
D11-M-200	325	2550	0.55				

三相配电变压器 THREE PHASE DISTRIBUTION TRANSFORMER

产品简述 DESCRIPTION

三相油浸式电力变压器为工矿企业与民用建筑供配电系统中的重要设备之一, 将10(6) kV或35kV网络电压降至用户使用的230/400V 母线电压。适用于交流50(60) Hz。根据用户对损耗的要求, 我司可生产硅钢片铁芯S9型、S11型、S13型全密封变压器、及SH15非晶合金铁芯变压器。



S11-M系列10kV浸式全密封电力变压器参数

产品型号	额定高压			联接组	空载损耗(W)	负载损耗(W)	空载电流(%)	阻抗电压(%)	重量(kg)			轨距D1×D2 (mm)	外形尺寸 Dimension(mm)
	高压kv	高压分接范围	低压kv						器身重	绝缘油重	总重		
S11-M-30/10	6	±5% 或 ±2× 10.5 11	0.415	Yyno 或 Oyn11	100	630/600	2.1	4	120	60	304	400×450	700×745×980
S11-M-50/10					130	910/870	2.0		216	71	385	400×450	1050×730×1080
S11-M-80/10					180	1310/1250	1.8		273	91	480	400×450	1120×770×1050
S11-M-100/10					200	1580/1500	1.5		358	93	585	400×450	875×760×1115
S11-M-125/10					240	1890/1800	1.5		416	111	678	500×500	905×770×1165
S11-M-160/10					280	2310/2200	1.3		475	139	740	500×550	915×840×1186
S11-M-200/10					340	2730/2600	1.3		675	160	875	500×550	990×825×1155
S11-M-250/10					400	3200/3050	1.2		665	170	995	500×550	1200×510×1215
S11-M-315/10					480	3830/3650	1.1		806	205	1210	500×550	1180×765×1235
S11-M-400/10					570	4520/4300	1.0		1027	251	1505	660×660	1145×960×1300
S11-M-500/10					680	5410/5150	1.0		1152	281	1810	660×660	1556×880×1410
S11-M-630/10					810	6200	0.9		1296	300	2050	660×820	1445×940×1415
S11-M-800/10					980	7500	0.8		1560	374	2355	660×820	1615×1100×1455
S11-M-1000/10					1150	10300	0.7		1660	450	2540	520×820	1680×1130×1520
S11-M-1250/10					13600	1200	0.6		2150	540	3255	820×1070	1835×1265×1640
S11-M-1600/10					1640	14500	0.6		2553	505	3840	820×1070	1920×1330×1760

注:1、表中技术参数仅供订货时参考选用, 特殊要求及其他规格可按要求设计和制造。

2、安装方式可根据用户要求设计制造。

1.Technical parameters in the table are for reference only when ordering, special requirements and other specifications can be designed and manufactured according to requirements.

2.The installation can be designed and manufactured according to user requirements.

客户订制产品 CUSTOMERS PRODUCT



非晶合金铁芯电抗器 (F级或H级)

H-CLASS AMORPHOUS ALLOY CORE REACTOR

采用非晶合金铁芯,其磁导率较高,所需截面小,从而使电抗器整体体积小,线圈损耗和铁芯损耗都大幅度降低,非晶合金铁芯的损耗是普通冷轧取向硅钢片铁芯的三分之一以下,铁芯损耗降低约60%,总损耗降低约30%,节能效果好。



电容检测机电抗器及变压器

REACTOR AND TRANSFORMER FOR CAPACITOR TESTING MACHINE

电容器自动老化测试机、电容赋能机等设备用电抗器及变压器,根据客户要求特殊订做。



单相油浸式并联电抗器

SINGLE-PHASE PARALLEL OIL-IMMERSED REACTOR

试验用电抗器,根据客户要求特殊订做。
Reactor for testing, according to customer requirement special request.



三相整流变压器

THREE PHASE RECTIFIER TRANSFORMER

Zs系列油浸式整流变压器广泛应用于电化学、牵引、传动、静电除尘、直流输电等需要提供直流电源的领域。



非晶合金高压试验变压器

HIGH VOLTAGE TEST TRANSFORMER (AMORPHOUS CORE)

试验用电抗器,根据客户要求特殊订做。
Reactor for testing, according to customer requirement special request.



有源滤波用逆变变压器

ACTIVE FILTER INVERTER TRANSFORMER

采用当今最新材料—非晶合金铁芯,及多个补偿绕组,可以适应不同逆变补偿方式,产品设计考虑了PWN波形的特点,产品损耗低,高效节能环保。



移相整流变压器

PHASE SHIFTING RECTIFIER TRANSFORMER

干式移相整流变压器是一种专门为中高压变频器提供多相整流电源的装置。它采用延边三角形移相原理,通过多个不同的移相角二次绕组,可以组成等效相数为9相、12相、18相以及27相等整流变压器。



中性点调压节电变压器

NEUTRAL VOLTAGE REGULATING TRANSFORMER

适用于交流50Hz,工作电压500V以下,绝缘耐热等级F级,用于动力节电设备,照明节电设备中,大幅提高节能效益。